



МОСКОВСКИЙ
ФИЗИКО-ТЕХНИЧЕСКИЙ
ИНСТИТУТ

ОЛИМПИАДА "ФИЗТЕХ"
ПО МАТЕМАТИКЕ

11 КЛАСС. Вариант 2



1. [3 балла] Найдите все действительные значения x , при каждом из которых существует геометрическая прогрессия, состоящая из действительных чисел и такая, что её четвёртый член равен $\sqrt{\frac{15x+6}{(x-3)^3}}$, десятый член равен $x+4$, а двенадцатый член равен $\sqrt{(15x+6)(x-3)}$.

2. [4 балла] Решите систему уравнений

$$\begin{cases} \sqrt{x+7} - \sqrt{5-x-3z} + 6 = 2\sqrt{y-2x-x^2+z}, \\ |y-20| + 2|y-35| = \sqrt{225-z^2}. \end{cases}$$

3. [5 баллов] Найдите все значения параметра p , при которых уравнение

$$\cos 3x + 6 \cos x = 3 \cos 2x + p$$

имеет хотя бы одно решение. Решите это уравнение при всех таких p .

4. [5 баллов] Две окружности ω_1 и ω_2 пересекаются в точках A и B , а их общая касательная имеет с ω_1 и ω_2 общие точки C и D соответственно, причём точка B расположена ближе к прямой CD , чем точка A . Луч CB пересекает ω_2 в точках B и E . Найдите отношение $ED : CD$, если диагональ AD четырёхугольника $ACDE$ делит отрезок CE в отношении $9 : 25$, считая от вершины C .
5. [4 балла] Дан клетчатый прямоугольник 150×200 . Сколькими способами можно закрасить 8 клеток этого прямоугольника так, чтобы закрасенное множество обладало хотя бы одной из следующих симметрий: относительно центра прямоугольника, относительно любой из двух "средних линий" прямоугольника ("средней линией" прямоугольника назовём отрезок, соединяющий середины двух его противоположных сторон). Ответ дайте в виде выражения, содержащего не более трёх членов (в них могут входить факториалы, биномиальные коэффициенты).
6. [4 балла] Найдите все тройки целых чисел $(a; b; c)$ такие, что:
- $a > b$,
 - число $a - b$ не кратно 3,
 - число $(a - c)(b - c)$ является квадратом некоторого простого числа,
 - выполняется равенство $a + b^2 = 820$.
7. [6 баллов] В основании призмы лежит равносторонний треугольник со стороной 2. Площади её боковых граней равны 5, 5 и 4. Найдите высоту призмы.

На одной странице можно оформлять только одну задачу. Отметьте крестиком номер задачи, решение которой представлено на странице. Также укажите номер страницы и суммарное количество страниц в решении каждой задачи отдельно.



1 2 3 4 5 6 7

СТРАНИЦА
1 ИЗ 2

Если отмечено более одной задачи или не отмечено ни одной задачи, страница считается черновиком и не проверяется. Страницы по каждой из задач нумеруются отдельно. Порча QR-кода недопустима!

Пусть наша прогрессия выглядит так:

$$b, bq, bq^2, \dots, bq^n, \dots$$

Тогда из условия получим:

$$\begin{cases} bq^3 = \sqrt{\frac{15x+6}{(x-3)^3}} \\ bq^3 = x+4 \\ bq^n = \sqrt{(15x+6)(x-3)} \end{cases}$$

Добавьте сюда третье условие на второе и третье поделем на 2 (Понятно, что если прогрессия геометрическая, то $bq^i \forall i \in \mathbb{N} : bq^i \neq 0$)

$$\begin{cases} q^8 = \sqrt{(x-3)^4} \\ q^2 = \frac{\sqrt{(15x+6)(x-3)}}{x+4} \end{cases} \Leftrightarrow \begin{cases} q^8 = (x-3)^2 \\ q^8 = \frac{(15x+6)^2 (x-3)^2}{(x+4)^4} \end{cases} \Leftrightarrow$$

$$\Leftrightarrow (x-3)^2 = \frac{(15x+6)^2 (x-3)^2}{(x+4)^4} \Leftrightarrow (x-3)^2 \left(1 - \frac{(15x+6)^2}{(x+4)^4} \right) = 0$$

$$\text{! } x \neq -4 \text{ !}$$

$$\begin{cases} x = 3 \\ (15x+6)^2 = (x+4)^4 \end{cases} \text{ ①}$$

$$\text{① } (15x+6 - (x+4)^2) (15x+6 + (x+4)^2) = 0 \Rightarrow$$



На одной странице можно оформлять только одну задачу. Отметьте крестиком номер задачи, решение которой представлено на странице. Также укажите номер страницы и суммарное количество страниц в решении каждой задачи отдельно.

1 2 3 4 5 6 7

СТРАНИЦА
2 из 2

Если отмечено более одной задачи или не отмечено ни одной задачи, страница считается черновиком и не проверяется. Страницы по каждой из задач нумеруются отдельно. Порча QR-кода недопустима!

$$\begin{cases} 15x + 6 - x^2 - 8x - 16 = 0 \\ 15x + 6 + x^2 + 8x + 16 = 0 \end{cases} \Leftrightarrow \begin{cases} x^2 - 7x + 10 = 0 \\ x^2 + 23x + 22 = 0 \end{cases} \Rightarrow$$

$$\Rightarrow \begin{cases} x = 5 \\ x = 2 \\ x = -22 \\ x = -1 \end{cases}$$

В итоге получаем ~~$x = 5$~~ $\begin{cases} x = 5 \\ x = 2 \\ x = -22 \\ x = -1 \\ x = 3 \end{cases}$

Проверка:

- $x = 5$: $bg^3 = \frac{9}{2\sqrt{2}}$ $bg^2 = 9$ $bg^{11} = 9\sqrt{2}$ (✓)
- $x = 2$: $bg^3 = \frac{\sqrt{6}}{\sqrt{(-1)^3}}$ $bg^3 = 6$ $bg^{11} = 6 \cdot \sqrt{-1}$ (!?) (✗)
- $x = -22$: $bg^3 = \sqrt{\frac{15 \cdot (-22) + 6}{(-25)^3}}$ $bg^3 = -18$ $bg^{11} = \sqrt{(15 \cdot (-22) + 6)}$
 $\cdot (-25)$ $\Leftrightarrow bg^3 = \sqrt{\frac{324}{25^3}}$ $bg^3 = -18$ $bg^{11} = \sqrt{324 \cdot 25}$ \Leftrightarrow
 $\Leftrightarrow bg^3 = \frac{18}{125}$ $bg^3 = -18$ $bg^{11} = 18 \cdot 5 \Rightarrow g^6 = -\frac{1}{125}$
- $x = -1$: $bg^3 = \frac{3}{8}$ $bg^3 = 3$ $bg^{11} = 6 \Rightarrow g = \sqrt{2}$ (✓)
- $x = 3$: $bg^3 = \frac{\sqrt{51}}{0}$ (!?)

В итоге $x = 5$ или $x = -1$.

Ответ: $x = 5$ или $x = -1$



1 2 3 4 5 6 7

СТРАНИЦА
1 из 2

Если отмечено более одной задачи или не отмечено ни одной задачи, страница считается черновиком и не проверяется. Страницы по каждой из задач нумеруются отдельно. Порча QR-кода недопустима!

$$\begin{cases} \sqrt{x+7} - \sqrt{5-x-3z} + 6 = 2\sqrt{y-2x-x^2+z} \\ |y-20| + 2|y-35| = \sqrt{225-z^2} \end{cases}$$

Давайте посмотрим на второе уравнение, но левая часть не больше 15, т.к. $z^2 > 0 \forall z \in \mathbb{R} \Rightarrow$

$$\Rightarrow 225 - z^2 \leq 225 \quad \forall z \in \mathbb{R} \Rightarrow \sqrt{225 - z^2} \leq 15 \quad \forall z \in \mathbb{R}$$

① Заметим, что если $y > 35$, то левая часть больше 15, т.к. $|y-20| + 2|y-35| > |y-20| > 15$

② $y = 35$ - подходит.

③ Если $y \in [20, 35)$, то: $y-20 + 70 - 2y \leq 15 \Leftrightarrow y \geq 35$? - против y нет, т.к. $y \in [20, 35)$

④ Если $y < 20$: $20 - y + 70 - 2y \leq 15 \Leftrightarrow 3y \geq 75 \Leftrightarrow y \geq 25$? - против $y < 20$ нет.

В итоге получаем, что чтобы существовал z ,

y должен быть равен: $y = 35 \Rightarrow z = 0 \Rightarrow$

$$\Leftrightarrow \sqrt{x+7} - \sqrt{5-x} + 6 = 2\sqrt{35-2x-x^2}$$

$$\sqrt{x+7} - \sqrt{5-x} = 2\sqrt{3(x+7)(5-x)} - 6$$

$$x+7 - 2\sqrt{(x+7)(5-x)} + 5-x = 4(x+7)(5-x) - 24\sqrt{(x+7)(5-x)} + 36$$

$$\text{Пусть } \sqrt{(x+7)(5-x)} = t \geq 0$$



На одной странице можно оформлять **только одну** задачу. Отметьте крестиком номер задачи, решение которой представлено на странице. Также укажите номер страницы и суммарное количество страниц в решении каждой задачи отдельно.

1 2 3 4 5 6 7

СТРАНИЦА
2 из 2

Если отмечено более одной задачи или не отмечено ни одной задачи, страница считается черновиком и не проверяется. Страницы по каждой из задач нумеруются отдельно. Порча QR-кода недопустима!

$$12 - 2t = 4t^2 - 24t + 36$$

$$4t^2 - 22t + 24 = 0$$

$$2t^2 - 11t + 12 = 0$$

$$D = 121 - 8 \cdot 12 = 121 - 96 = 25$$

$$\left\{ \begin{array}{l} t_1 = \frac{11-5}{4} = \frac{3}{2} \quad (1) \\ t_2 = \frac{11+5}{4} = 4 \quad (2) \end{array} \right.$$

$$\left\{ \begin{array}{l} t_1 = \frac{11-5}{4} = \frac{3}{2} \quad (1) \\ t_2 = \frac{11+5}{4} = 4 \quad (2) \end{array} \right.$$

$$(1) \sqrt{(x+7)(5-x)} = \frac{3}{2} \Leftrightarrow (x+7)(5-x) = \frac{9}{4} \Leftrightarrow -x^2 - 2x + 35 = \frac{9}{4} \Leftrightarrow$$

$$\Leftrightarrow -4x^2 - 8x + 140 = 9 \Leftrightarrow 4x^2 + 8x - 131 = 0$$

$$D = 64 + 16 \cdot 131 = 2160 = 6^3 \cdot 10 = 2^4 \cdot 3^3 \cdot 5$$

$$\left\{ \begin{array}{l} x_1 = \frac{-8 + 4\sqrt{135}}{8} = -1 + \frac{\sqrt{135}}{2} \\ x_2 = \frac{-8 - 4\sqrt{135}}{8} = -1 - \frac{\sqrt{135}}{2} \end{array} \right.$$

$$\left\{ \begin{array}{l} x_1 = \frac{-8 + 4\sqrt{135}}{8} = -1 + \frac{\sqrt{135}}{2} \\ x_2 = \frac{-8 - 4\sqrt{135}}{8} = -1 - \frac{\sqrt{135}}{2} \end{array} \right.$$

Проверим, что $x_1, x_2 \in [-7; 5]$: $-1 + \frac{\sqrt{135}}{2} < -1 + \frac{12}{2} = 5 \quad (\checkmark)$

$$-1 + \frac{\sqrt{135}}{2} < -1 + \frac{12}{2} = 5 \quad (\checkmark)$$

$$-1 - \frac{\sqrt{135}}{2} \in (-1-6; -1-5,5) \quad (\checkmark)$$

$$(2) \sqrt{(x+7)(5-x)} = 4 \Leftrightarrow -x^2 - 2x + 35 = 16 \Leftrightarrow x^2 + 2x - 19 = 0$$

$$D = 4 + 19 \cdot 4 = 80 \Rightarrow \left\{ \begin{array}{l} x_1 = \frac{-2 - \sqrt{80}}{2} \in -1 - \sqrt{20} \in (-6; -5) \quad (0) \\ x_2 = \frac{-2 + \sqrt{80}}{2} \in -1 + \sqrt{20} \in (3; 4) \quad (\checkmark) \end{array} \right.$$

Ответ: $(-1 \pm \frac{\sqrt{135}}{2}; 35; 0) \quad (-1 \pm \sqrt{20}; 35; 0)$



На одной странице можно оформлять **только одну** задачу. Отметьте **крестиком** номер задачи, решение которой представлено на странице. Также укажите номер страницы и суммарное количество страниц в решении каждой задачи отдельно.

1 2 3 4 5 6 7

СТРАНИЦА
_ ИЗ _

Если отмечено более одной задачи или не отмечено ни одной задачи, страница считается черновиком и не проверяется. Страницы по каждой из задач нумеруются отдельно. Порча QR-кода недопустима!

- ① Если $p < -10$, то корней нет
- ② Если $p > 4$, то корней нет.
- ③ Если $p \in [-10; 4]$, то ровно 1 корень. относительно t ,
а относительно x — два корня.

На одной странице можно оформлять только одну задачу. Отметьте крестиком номер задачи, решение которой представлено на странице. Также укажите номер страницы и суммарное количество страниц в решении каждой задачи отдельно.



1 2 3 4 5 6 7

СТРАНИЦА
__ ИЗ __

Если отмечено более одной задачи или не отмечено ни одной задачи, страница считается черновиком и не проверяется. Страницы по каждой из задач нумеруются отдельно. Порча QR-кода недопустима!

$$\cos 3x + 6 \cos x = 3 \cos 2x + p$$

$$4 \cos^3 x - 3 \cos x + 6 \cos x = 6 \cos^2 x - 3 + p$$

$$4 \cos^3 x - 6 \cos^2 x + 3 \cos x + 3 - p = 0$$

$f(x)$

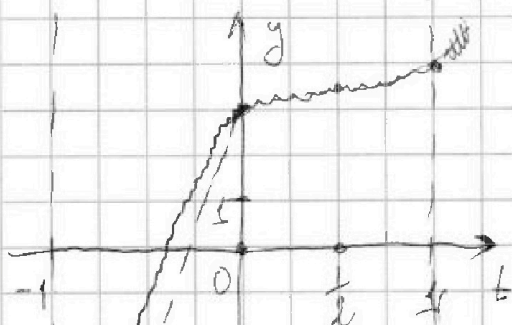
Пусть $\cos x = t \in [-1; 1]$

$$4t^3 - 6t^2 + 3t + 3 = p$$

Давайте нарисуем $f(t) = 4t^3 - 6t^2 + 3t + 3$ и p на плоскости:

$$f'(t) = 12t^2 - 12t + 3 = 3(4t^2 - 4t + 1) = 3(2t - 1)^2 \Rightarrow \text{стационарный пункт}$$

$$t = \frac{1}{2}$$



Если y на одна стационарная точка, то ~~есть~~ наша функция изгибается, как x^3 .

Также возьмем производную

$$(4 \cos^3 x - 6 \cos^2 x + 3 \cos x + 3)$$

и приравняем к нулю, но лучше, если $\sin x = 0 \Rightarrow$

$$\Rightarrow \min(y) = f(-1) \text{ или } f(1).$$

$$\text{Или } \min(y) = f(-1) = -10$$

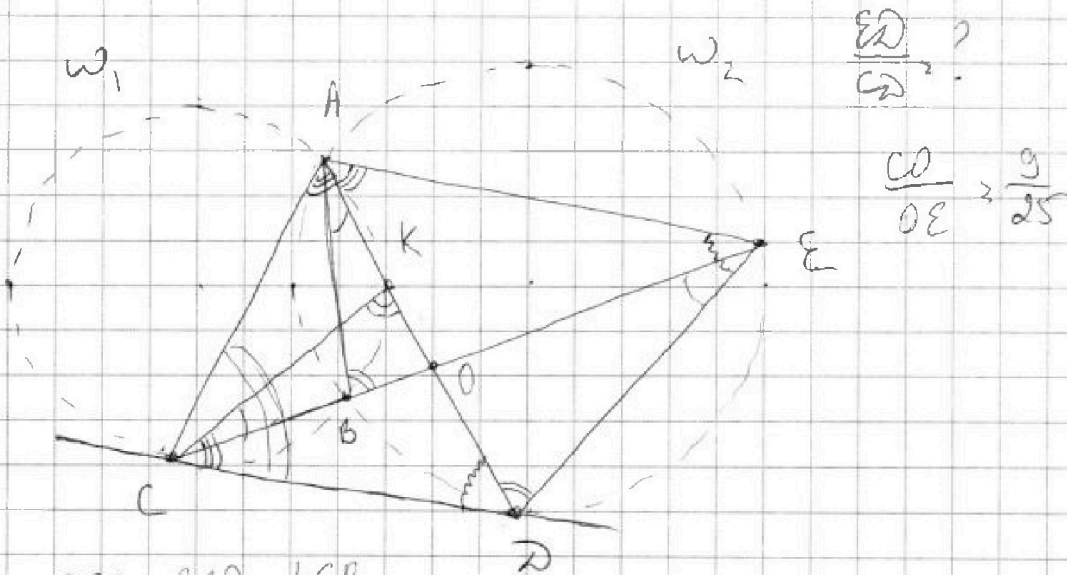


На одной странице можно оформлять только одну задачу. Отметьте крестиком номер задачи, решение которой представлено на странице. Также укажите номер страницы и суммарное количество страниц в решении каждой задачи отдельно.

1 2 3 4 5 6 7

СТРАНИЦА
1 ИЗ 1

Если отмечено более одной задачи или не отмечено ни одной задачи, страница считается черновиком и не проверяется. Страницы по каждой из задач нумеруются отдельно. Порча QR-кода недопустима!



1) $\angle DEO = \angle BAO = \angle KCB$

2) $\angle EDA = \angle ABE = 180 - \angle CBA = 180 - \angle CKA = \angle CKD$

3) $\triangle CDK \sim \triangle AED$, т.к. $\angle CDK = \angle AED$ и $\angle DCK = \angle ADE$

$\Rightarrow \angle DCK = \angle DAE = \angle DAC \Rightarrow AD - \text{биссектриса } \angle CAE$

4) $\frac{AC}{AE} = \frac{9}{25}$

5) $CD^2 = AD \cdot DK \Leftrightarrow \frac{CD}{DK} = \frac{AD}{CD}$

6) $\angle DCA = \angle CKD = \angle ADE$

7) $\triangle ACD \sim \triangle ADE$ по 2 углам $\Rightarrow \frac{ED}{CD} = \frac{AD}{AC} = \frac{CD}{CK}$

$\triangle ACD$ и $\triangle CKD$.

8) $\triangle KOC \sim \triangle ODE$ по 2 углам $\Rightarrow \frac{CK}{ED} = \frac{9}{25} \Rightarrow CK = \frac{9ED}{25}$

9) $\frac{ED}{CD} = \frac{CD}{ED} \cdot \frac{25}{9} \Leftrightarrow \left(\frac{ED}{CD}\right)^2 = \frac{25}{9} \Rightarrow \frac{ED}{CD} = \frac{5}{3}$

Ответ: $\frac{5}{3}$

На одной странице можно оформлять только одну задачу. Отметьте крестиком номер задачи, решение которой представлено на странице. Также укажите номер страницы и суммарное количество страниц в решении каждой задачи отдельно.



1 2 3 4 5 6 7

СТРАНИЦА
2 ИЗ 2

Если отмечено более одной задачи или не отмечено ни одной задачи, страница считается черновиком и не проверяется. Страницы по каждой из задач нумеруются отдельно. Порча QR-кода недопустима!

③ $p=5$: $D = 144(821-25) = 144 \cdot 796 = 2485$, это если только квадрат числа, которое оканчивается на 5, но $55^2 = 3025 > 2485$, а $45^2 = 2025 < 2485$.

④ $p=7$: $D = 144 \cdot (821-49) = 3089$, это если только $53^2 = 2809 \neq 3089$

⑤ $p=11$: $D = 144 \cdot (821-121) = 2801$, это либо 59^2 , но $59^2 > 3000$, либо $51^2 = 2601 \neq 2801$

⑥ $p=13$: $D = 144 \cdot (821-169) = 2609$, но $51^2 = 2601 \neq 2609$
 $\Rightarrow 53^2 > 2609$ и $57^2 > 2609$

⑦ $p=17$: $D = 144 \cdot (821-289) = 2529$, $\sqrt{2529} < 51^2$

⑧ $p=19$: $D = 144 \cdot (821-361) = 1841$, это либо $41^2 = 1681 \neq 1841$, либо $49^2 = 2000$

⑨ $p=23$: $D = 144 \cdot (821-529) = 1169$, $33^2 = 1089 \neq 1169$
 $37^2 > 1169$

⑩ $p=29$: $D = 144(821-841) < 0$ \Rightarrow $\forall p > 29$: $D < 0$
 Все случаи $p > 0$, но где $p < 0$ тоже самое, т.к.
 $p^2 = (-p)^2$

Ответ: $(36, 28, 27)$ $(-21, -28, -30)$



На одной странице можно оформлять только одну задачу. Отметьте крестиком номер задачи, решение которой представлено на странице. Также укажите номер страницы и суммарное количество страниц в решении каждой задачи отдельно.

1 2 3 4 5 6 7

СТРАНИЦА
1 из 2

Если отмечено более одной задачи или не отмечено ни одной задачи, страница считается черновиком и не проверяется. Страницы по каждой из задач нумеруются отдельно. Порча QR-кода недопустима!

Пусть $(a-c)(b-c) = p^2$, где p - простое

Тогда давайте рассмотрим 3 случая:

$$\textcircled{1} \begin{cases} a-c=1 \\ b-c=p^2 \end{cases} \Leftrightarrow \begin{cases} c=a-1 \\ b-c=p^2 \end{cases} \Leftrightarrow b-a+1=p^2, \text{ но по условию}$$

$$a > b \Rightarrow b-a < 0 \Rightarrow b-a+1 < 1 < p^2, \text{ т.к. } 1 \text{ и } 0 - \text{ не простые}$$

$$\textcircled{2} \begin{cases} b-c=p \\ b-c=p \end{cases} \Leftrightarrow a=b \stackrel{!}{=} - \text{ по условию это не так}$$

$$\textcircled{3} \begin{cases} a-c=p^2 \\ b-c=1 \end{cases} \Leftrightarrow \begin{cases} a-c=p^2 \\ c=b-1 \end{cases} \Leftrightarrow \begin{cases} a+b-1=p^2 \\ c=b-1 \end{cases}$$

из второго условия $a = 820 - b^2 \Rightarrow$

$$\Rightarrow 820 - b^2 - b + 1 = p^2 \Leftrightarrow b^2 + b + p^2 - 821 = 0$$

$$D = 1 - 4p^2 + 821 \cdot 4 = 3285 - 4p^2 = 1 + 4(821 - p^2)$$

Получено, что если $b \in \mathbb{Z}$, то D должен быть полным квадратом. $p^2 \leq 821$, иная картина вообще не будет

Давайте рассмотрим все простые $p \in [2; 29]$:

$$\textcircled{1} p=2: D = 1 + 4 \cdot (821 - 4) = 1 + 4 \cdot 817 = 3269 \in (50^2; 60^2) \Rightarrow$$

$$\rightarrow \text{если } D \text{ квадрат, то } D = 53^2 \text{ или } D = 57^2 = 3249 \neq 3269$$

$$\textcircled{2} p=3: D = 1 + 4(821 - 9) = 1 + 4 \cdot 812 = 3249 = 57^2$$

$$\begin{cases} b_1 = \frac{-1+57}{2} = 28 \Rightarrow a = 820 - 28^2 = 9 - 1 + 28 \cdot 36 \Rightarrow c = 27 \\ b_2 = \frac{-1-57}{2} = -29 \Rightarrow a = 9 - 1 + 29^2 = 21 \Rightarrow c = -80 \end{cases}$$

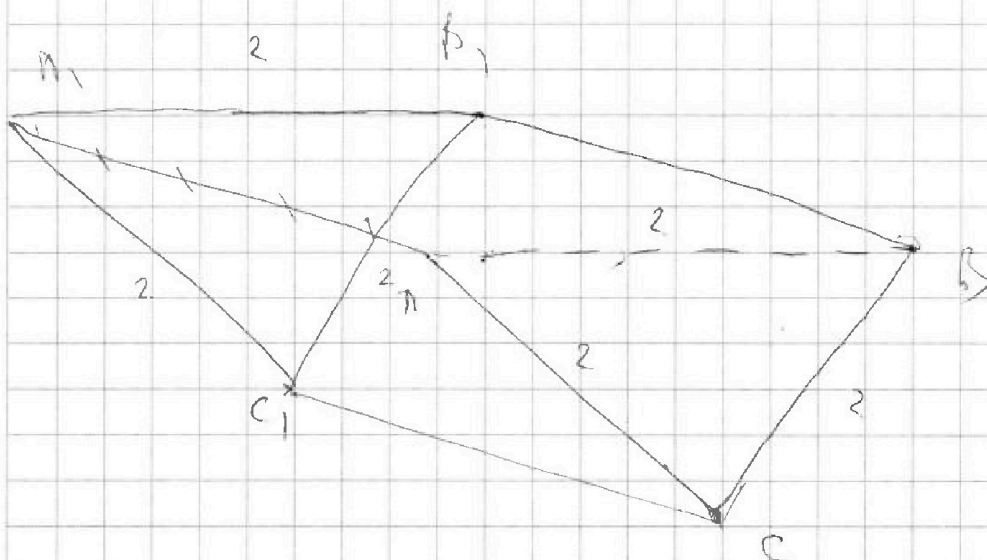


На одной странице можно оформлять только одну задачу. Отметьте крестиком номер задачи, решение которой представлено на странице. Также укажите номер страницы и суммарное количество страниц в решении каждой задачи отдельно.

1 2 3 4 5 6 7

СТРАНИЦА
1 из 1

Если отмечено более одной задачи или не отмечено ни одной задачи, страница считается черновиком и не проверяется. Страницы по каждой из задач нумеруются отдельно. Порча QR-кода недопустима!



1) Проведем высоту

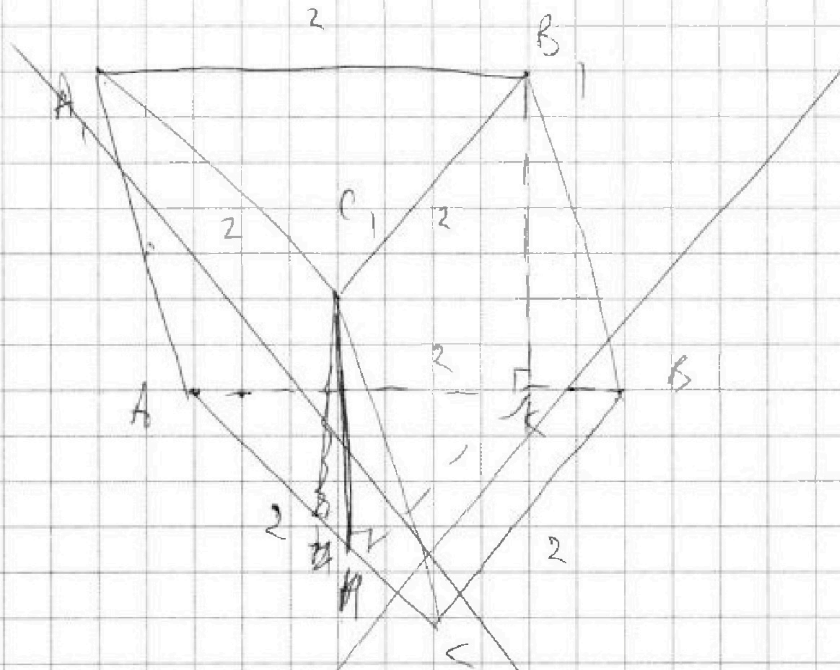


На одной странице можно оформлять **только одну** задачу. Отметьте **крестиком** номер задачи, решение которой представлено на странице. Также укажите номер страницы и суммарное количество страниц в решении каждой задачи отдельно.

1 2 3 4 5 6 7

СТРАНИЦА
__ ИЗ __

Если отмечено более одной задачи или не отмечено ни одной задачи, страница считается черновиком и не проверяется. Страницы по каждой из задач нумеруются отдельно. Порча QR-кода недопустима!



① проведем высоту CH и CK . Они будут равны
 $CK = CH = \frac{5}{2}$

② Давайте докажем, что проекция C_1 на плоскость ABC лежит на BC , тогда $CK \perp AB$ высота призмы

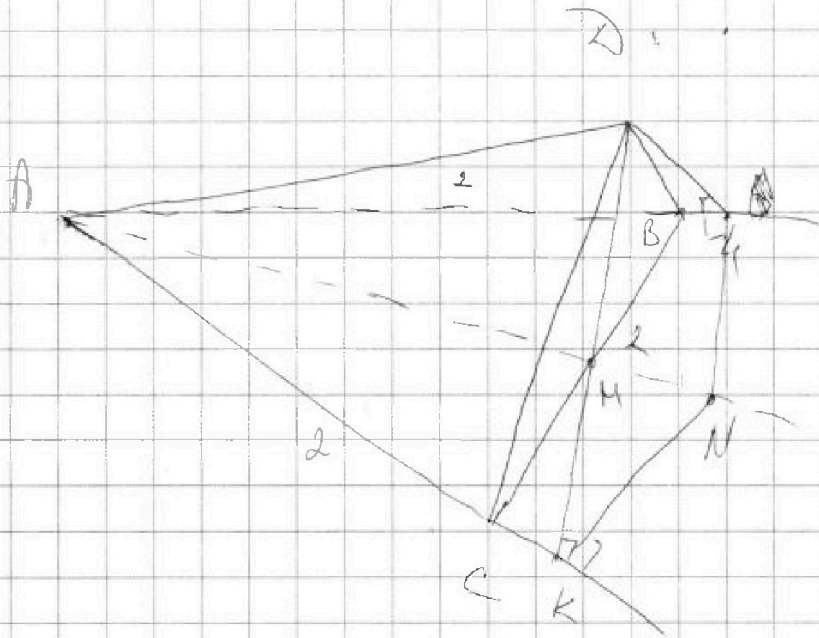


На одной странице можно оформлять только одну задачу. Отметьте крестиком номер задачи, решение которой представлено на странице. Также укажите номер страницы и суммарное количество страниц в решении каждой задачи отдельно.

1 2 3 4 5 6 7

СТРАНИЦА
из

Если отмечено более одной задачи или не отмечено ни одной задачи, страница считается черновиком и не проверяется. Страницы по каждой из задач нумеруются отдельно. Порча QR-кода недопустима!



1) Добавьте описанным высотам DK в $\triangle DKC$ и DL в $\triangle DLB$.
Все дуги равны, т.к. $\angle CAD = \angle LAB$ по условию и $AC = AB$.

2) $\sin \angle CAD = \frac{DK}{AD}$, $\sin \angle LAB = \frac{DL}{AD}$, т.к. $\angle CAD$ и $\angle LAB$ острые
(или тупые) оба, то $\angle CAD = \angle LAB$, т.к. равны синусы.

3) $\triangle DKC = \triangle DLB$ по гипотенузе и острому углу \Rightarrow
 $\Rightarrow DK = DL$, \Rightarrow Добавьте проведем перпендикуляры в
точках L и K к прямым AD и AC . Все перпендикуляры
на AM , т.к. $\triangle AKN = \triangle ALN$, т.к. $AK = AL$. \Rightarrow проекция
 AD на плоскость ABC лежит на отрезке AB .

4) т.к. $\angle CAD = \angle LAB \Rightarrow \triangle CAD = \triangle LAB \Rightarrow CD = LB \Rightarrow$



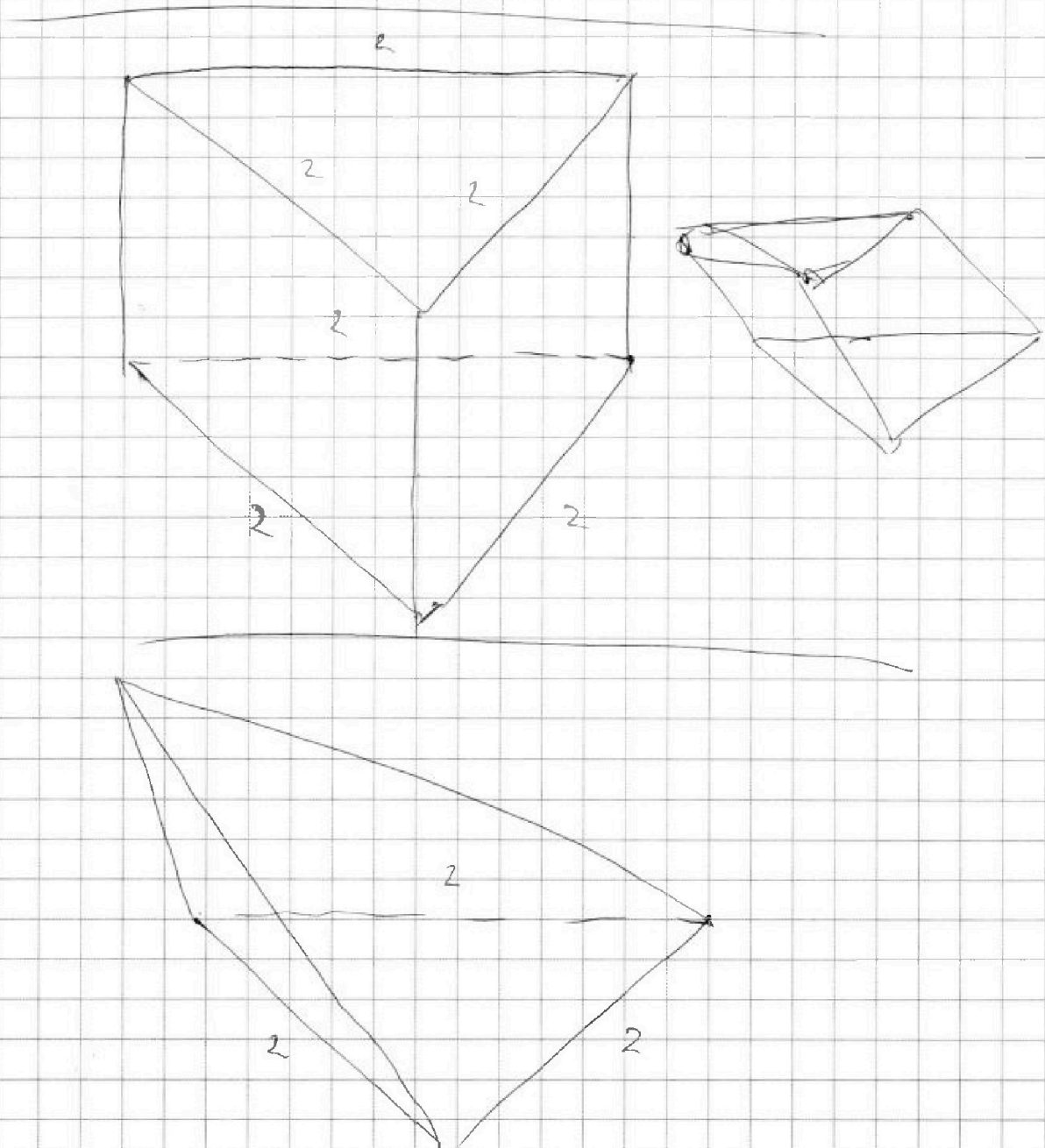
На одной странице можно оформлять только одну задачу. Отметьте крестиком номер задачи, решение которой представлено на странице. Также укажите номер страницы и суммарное количество страниц в решении каждой задачи отдельно.

1	2	3	4	5	6	7
<input type="checkbox"/>	<input type="checkbox"/>	<input type="checkbox"/>	<input type="checkbox"/>	<input type="checkbox"/>	<input type="checkbox"/>	<input type="checkbox"/>

СТРАНИЦА
__ ИЗ __

Если отмечено более одной задачи или не отмечено ни одной задачи, страница считается черновиком и не проверяется. Страницы по каждой из задач нумеруются отдельно. Порча QR-кода недопустима!

⇒ высота пирамиды опускается в M -сердцу





На одной странице можно оформлять только одну задачу. Отметьте крестиком номер задачи, решение которой представлено на странице. Также укажите номер страницы и суммарное количество страниц в решении каждой задачи отдельно.

1 2 3 4 5 6 7

СТРАНИЦА
ИЗ

Если отмечено более одной задачи или не отмечено ни одной задачи, страница считается черновиком и не проверяется. Страницы по каждой из задач нумеруются отдельно. Порча QR-кода недопустима!

b_1 b_9 b_9^2 b_9^3 ... b_9^9 ... b_9^{12} $\frac{336}{216}$

$b_9^3 = \sqrt{\frac{15x+6}{(x-3)^3}}$ $b_9^9 = x+4$ $b_9^{11} = \sqrt{(15x+6)(x-3)}$

$b_9^3 = \sqrt{\frac{(15x+6)(x-3)^7}{(x-3)^9}} = \frac{b_9^{11}}{(x-3)^2}$

$(x-3)^2 = b_9^8$ $(x = b_9^5 - 4)$

$b_9(x-3)^2 = x+4$

$(x-3)^2 = \frac{(15x+6)^2 \cdot (x-3)^2}{(x+4)^4}$

$(x-3)^2 \left(1 - \frac{(15x+6)^2}{(x+4)^2} \right) = 0$

$(15x+6)^2 = (x+4)^2$

$15x-6 = (x+4)^2$

$-x^2 + 7x - 10$

$q = \sqrt{5}$

$b_9^6 =$

$12-2t = 4t^2 - 24t + 36$

$x \neq -4$
 $x = 3$

$\cos 3x + 6 \cos x = 3 \cos 2x + p$
 $4 \cos^3 x - 3 \cos x + 6 \cos x = 6 \cos^2 x - 3 \cos x + p$
 $4 \cos^3 x - 6 \cos^2 x + 3 \cos x + 3 = p$

$\cos(2x+x) = \cos 2x \cos x - \sin 2x \sin x$
 $2 \cos^2 x - \cos x = 2 \cos x \sin^2 x + 4 \cos^3 x - 3 \cos x$



На одной странице можно оформлять только одну задачу. Отметьте крестиком номер задачи, решение которой представлено на странице. Также укажите номер страницы и суммарное количество страниц в решении каждой задачи отдельно.

1 2 3 4 5 6 7

СТРАНИЦА
__ ИЗ __

Если отмечено более одной задачи или не отмечено ни одной задачи, страница считается черновиком и не проверяется. Страницы по каждой из задач нумеруются отдельно. Порча QR-кода недопустима!

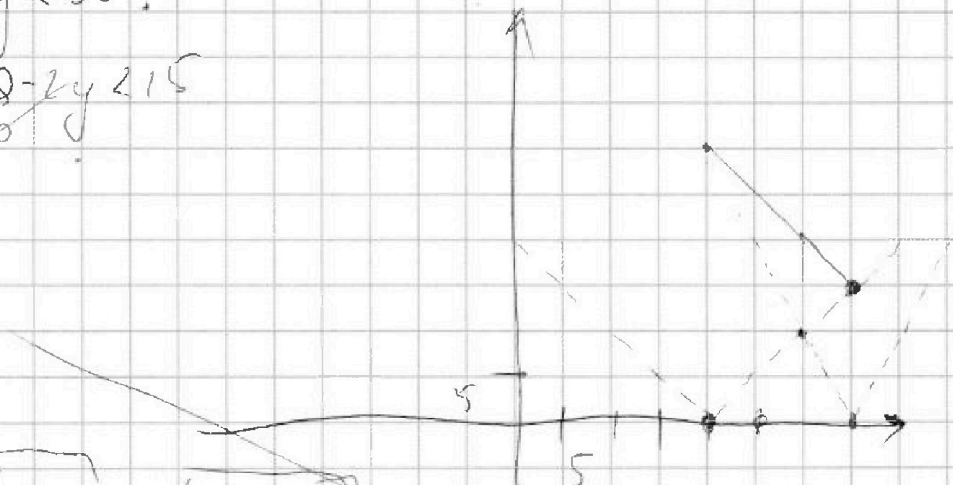
$$\begin{cases} \sqrt{x+7} - \sqrt{5-x} + 6 = 2\sqrt{y-2x-x^2+7} \\ |y-20| + 2|y-35| = \sqrt{225-2^2} \end{cases}$$

$$|y-20| + 2|y-35| < 15$$

$$y = 35 \quad \checkmark$$

1) Пусть $y < 35$:

$$\begin{aligned} y-20 + 2(35-y) &< 15 \\ y-20 + 70 - 2y &< 15 \\ -y &< -35 \\ y &> 35 \end{aligned}$$



$$\sqrt{x+7} - \sqrt{5-x} = 2\sqrt{35-2x-x^2} - 6$$

$$x+7+5-x - 2\sqrt{(x+7)(5-x)} = 4$$

$$\begin{aligned} \sqrt{x+7} &= t & x+7 &= t^2 \\ \sqrt{5-x} &= m & 5-x &= m^2 \end{aligned}$$

$$t - m = 2\sqrt{t^2 - m^2} - 6$$

$$\begin{array}{r} 327 \\ \wedge 5 \\ \hline 135 \end{array}$$

$$\begin{array}{r} 131 \\ \times 16 \\ \hline 786 \\ 131 \\ \hline 2096 \\ \wedge 64 \\ \hline 2160 \end{array}$$

$$2160 = 10 \cdot 216 = 10 \cdot 6^3 = 2$$

$$\sqrt{x+7} - \sqrt{5-x} + 6 = 2\sqrt{(5-x)(x+7)}$$

$$\sqrt{20+6} - \sqrt{6-\sqrt{20}+6} = 2\sqrt{16}$$

$$\sqrt{20+6} = \sqrt{6-\sqrt{20}+6} + 2$$

$$\sqrt{20} + 6 = 6 - \sqrt{20} + 2\sqrt{6-\sqrt{20}+6} + 4$$

$$20 - 2\sqrt{20}$$

$$\sqrt{20} = \sqrt{6-\sqrt{20}+6} + 2$$



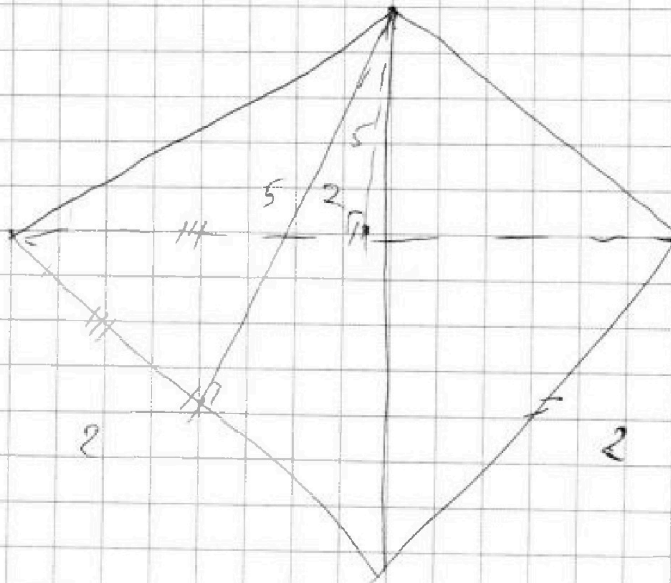
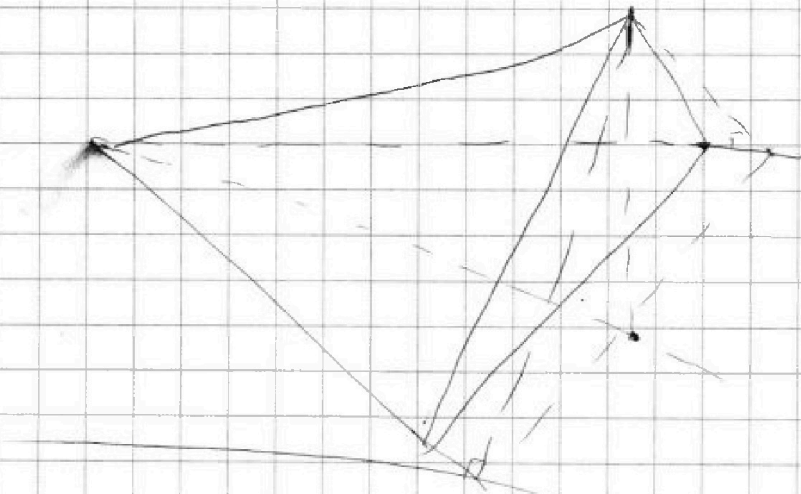
На одной странице можно оформлять только одну задачу. Отметьте крестиком номер задачи, решение которой представлено на странице. Также укажите номер страницы и суммарное количество страниц в решении каждой задачи отдельно.

1 2 3 4 5 6 7

СТРАНИЦА
__ ИЗ __

Если отмечено более одной задачи или не отмечено ни одной задачи, страница считается черновиком и не проверяется. Страницы по каждой из задач нумеруются отдельно. Порча QR-кода недопустима!

$$\cos 3x + 6\cos x = 6\cos^2 x - 3$$





На одной странице можно оформлять только одну задачу. Отметьте крестиком номер задачи, решение которой представлено на странице. Также укажите номер страницы и суммарное количество страниц в решении каждой задачи отдельно.

1 2 3 4 5 6 7

СТРАНИЦА
__ ИЗ __

Если отмечено более одной задачи или не отмечено ни одной задачи, страница считается черновиком и не проверяется. Страницы по каждой из задач нумеруются отдельно. Порча QR-кода недопустима!

$$(\cos x)' = -\sin x$$

$$y = \cos x \quad y' = -\sin x$$

$$f'(x) = 12 \cos^2 x \sin x - 12 \cos x \sin x + 3 \sin x = 0 \quad y' = -\sin x$$

$$4 \cos^2 x - 4 \cos x + 3 = 0$$

$$\cos x = z$$

$$D = 16 -$$

$$4z^3 - 6z^2 + 3z + 3 = p$$

$$4 - 6 + 3 + 3 = 4 - 6 + 3 + 3$$

$$12z^2$$

$$36 - 48$$

$$\cos x (4 \cos^2 x - 6 \cos x + 3)$$

$$\frac{1}{2} - \frac{6}{4} + \frac{3}{2} + 3 =$$

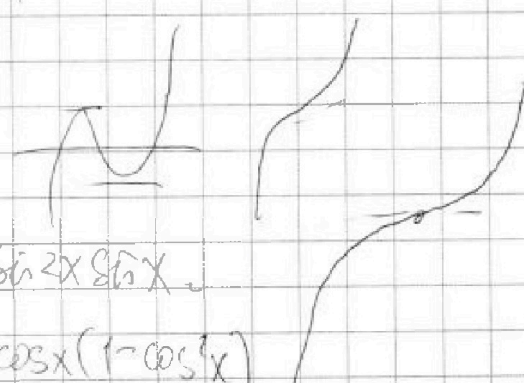
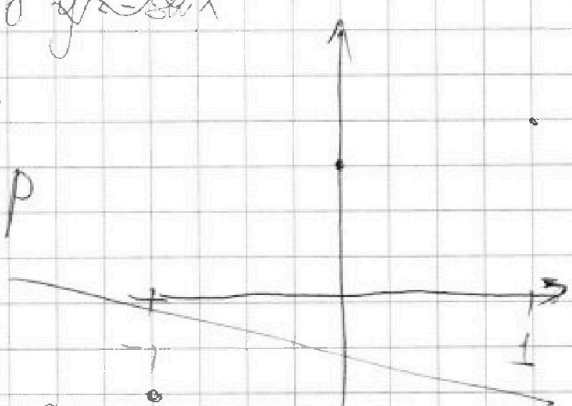
$$4 - 6 + 3 + 3$$

$$\frac{1}{2} + \frac{1}{5} = \frac{7}{10}$$

$$(2 \cos^2 x - 1)^2$$

$$\frac{2 - 6 + 6 + 12}{4} = \frac{4}{2} = 2$$

$$-4 - 6 - 3 + 3$$



$$\cos 3x = \cos 2x \cos x - \sin 2x \sin x$$

$$= \cos 2x \cos x - 2 \cos x (1 - \cos^2 x)$$

$$3t^2(2t-3) + 3(t-1)^2$$

$$3t(t-1)^2 + 3t^3 + 3 = p$$

$$3t(t-1)^2 + 3(t-1)(t^2+t+1) = p-6$$

$$3(t-1)(t(t-1) + t^2+t+1) = p-6$$

$$3(t-1)(2t^2+1) = p-6$$



На одной странице можно оформлять только одну задачу. Отметьте крестиком номер задачи, решение которой представлено на странице. Также укажите номер страницы и суммарное количество страниц в решении каждой задачи отдельно.

1 2 3 4 5 6 7

СТРАНИЦА
из

Если отмечено более одной задачи или не отмечено ни одной задачи, страница считается черновиком и не проверяется. Страницы по каждой из задач нумеруются отдельно. Порча QR-кода недопустима!

$$2\sin^2 x \cos x = 2\cos x (1 - \cos^2 x)$$

$$\cos 3x = \cos 2x \cos x - \sin 2x \sin x$$

$$2\cos^3 x - \cos x = \cos x - 2\cos^3 x$$

$$a = 36$$

$$b = 28$$

$$c = 27$$

$$(a-c)(b-c) = 9 \cdot 1 = 9 = 3^2$$

$$36 + 28 = 64$$

$$(20-1) = 19$$

$$\begin{array}{r} 6 \\ 28 \\ \hline 224 \\ 56 \\ \hline 280 \end{array}$$

$$400 - 40 \cdot 1 = 360$$

$$18$$

$$b + c - 812 = 0$$

$$41$$

$$\begin{array}{r} 28 \\ 28 \\ \hline 252 \\ 56 \\ \hline 312 \end{array}$$

$$1581$$

$$\begin{array}{r} 821 \\ - 169 \\ \hline 2652 \\ \times 4 \\ \hline 2608 \end{array}$$

$$\begin{array}{r} 821 \\ - 361 \\ \hline 460 \\ \times 4 \\ \hline 1840 \end{array}$$

$$1167$$

$$\begin{array}{r} 39 \\ \times 33 \\ \hline 117 \\ 117 \\ \hline 1287 \end{array}$$

$$29$$

$$30 - 1^2 = 29$$

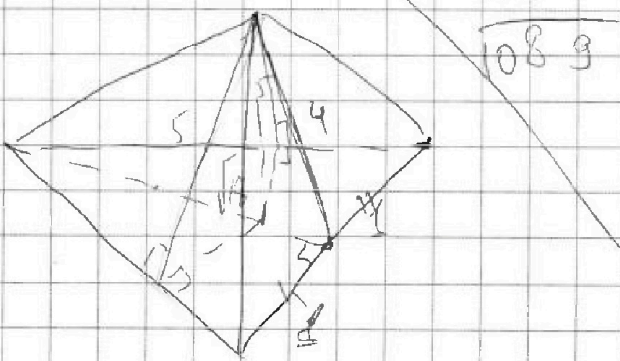
$$= 900 - 90 \cdot 1 = 810$$

$$= 941$$

$$\begin{array}{r} 23 \\ \times 23 \\ \hline 69 \\ 46 \\ \hline 529 \end{array}$$

$$\begin{array}{r} 821 \\ - 529 \\ \hline 292 \\ \times 4 \\ \hline 1168 \end{array}$$

$$\sqrt{1168} = \sqrt{17}$$





На одной странице можно оформлять **только одну** задачу. Отметьте крестиком номер задачи, решение которой представлено на странице. Также укажите номер страницы и суммарное количество страниц в решении каждой задачи отдельно.

1 2 3 4 5 6 7

СТРАНИЦА
__ ИЗ __

Если отмечено более одной задачи или не отмечено ни одной задачи, страница считается черновиком и не проверяется. Страницы по каждой из задач нумеруются отдельно. Порча QR-кода недопустима!

6

$$a > b$$

$$a - b \neq 3$$

$$(a - c)(b - c) = p^2$$

$$a + b^2 = 820 \quad a = 820 - b^2$$

1) $a - c = 1$

$$c = a + 1$$

$$b - a + 1 = p^2$$

2) $b - c = 1$

$$c = b + 1$$

$$a - b + 1 = p^2$$

$$a - b^2 + 1 + 820 = p^2$$

$$b^2 + b - 819 + p^2 = 0$$

$$a = 1 + 819 - b^2 = 820 - b^2$$

$$a = 1 + 4 \cdot 819 - 4p^2$$

3) $a - c = p$

$$b - c = p$$

$$a = b$$

2	3	5	7	11	13	17
1	2	3	4	5	6	7
19	23	29				

$$e = 5 \quad 10$$

$$\begin{array}{r} 821 \\ - 289 \\ \hline 532 \\ \times 4 \\ \hline 2128 \end{array}$$

$$\begin{array}{r} 821 \\ \times 49 \\ \hline 742 \end{array}$$

$$\begin{array}{r} 53 \\ \times 53 \\ \hline 159 \\ 265 \\ \hline 2801 \end{array}$$

$$\begin{array}{r} 817 \\ \times 4 \\ \hline 3268 \\ + 1 \\ \hline 3269 \end{array} \Big|_5$$

$$\begin{array}{r} 53 \\ \wedge 53 \\ \hline 159 \\ + 265 \\ \hline 2809 \\ \wedge 25 \\ \hline 125 \\ \hline 5 \end{array}$$

$$\begin{array}{r} 57 \\ \times 51 \\ \hline 57 \\ + 255 \\ \hline 2601 \end{array}$$

$$\begin{array}{r} 32 \\ \times 796 \\ \hline 2484 \\ + 1 \\ \hline 2485 \end{array}$$

$$\begin{array}{r} 26 \\ \wedge 28 \end{array}$$

$$3025$$

$$\begin{array}{r} 812 \\ \times 4 \\ \hline 3248 \end{array}$$

$$\begin{array}{r} 772 \\ \times 4 \\ \hline 3088 \end{array}$$

$$\times 53$$

На одной странице можно оформлять только одну задачу. Отметьте крестиком номер задачи, решение которой представлено на странице. Также укажите номер страницы и суммарное количество страниц в решении каждой задачи отдельно.



1 2 3 4 5 6 7

СТРАНИЦА
из

Если отмечено более одной задачи или не отмечено ни одной задачи, страница считается черновиком и не проверяется. Страницы по каждой из задач нумеруются отдельно. Порча QR-кода недопустима!

$$\cos(2x) \quad 4\cos^3 x - 6\cos^2 x + 3\cos x + 3 = f(x)$$

$$f'(x) = 2\sin x + 2\sin x + 3$$

$$f(x) = 2\sin^2 x - 6\cos^2 x$$

$$f(x) = 4 \cdot (\cos x)^3 - 6 \cdot (\cos x)^2 + 3 \cdot (\cos x) + 3$$

$$f'(x) = -12 \cdot \cos^2 x \sin x + 12 \cos x \sin x - 3 \sin x = 0$$

$$\sin x (-4\cos^2 x + 4\cos x - 3) = 0$$

$$D = 16 - 48 = -32$$

$$\cos x_1 = \frac{-4 - 8}{-8} = \frac{3}{2}$$

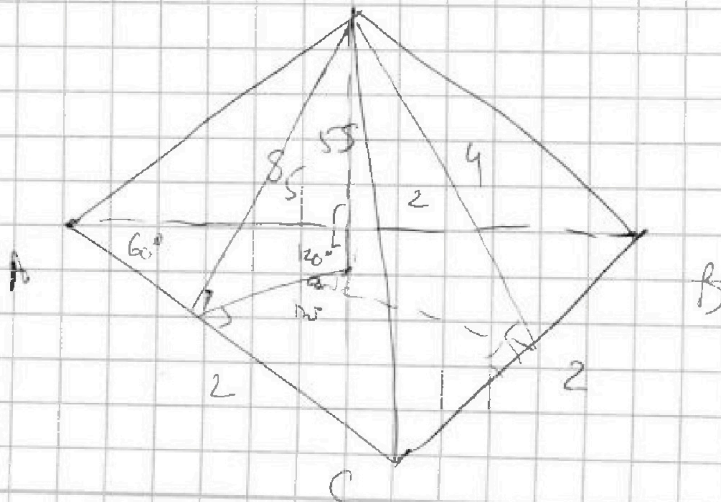
$$\cos x_2 = \frac{-4 + 8}{-8} = -\frac{1}{2}$$

$$-\frac{1}{2} = \frac{6}{4} = \frac{3}{2} + 3 =$$

$$\frac{-2 + 6 - 8 + 12}{4} = \frac{1}{2} \quad 12 - 8$$

$$h = \frac{1}{2} \cdot 2 = 1$$

$$h = \frac{1}{2} \cdot 2 = 1$$



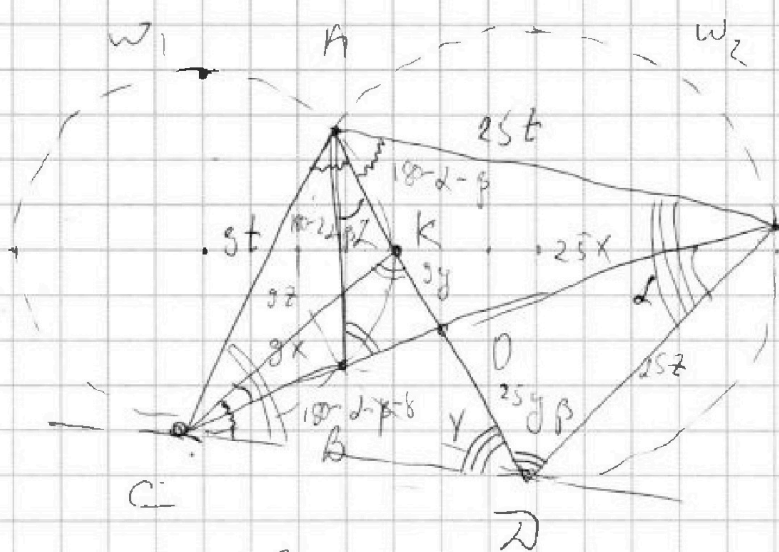


На одной странице можно оформлять только одну задачу. Отметьте крестиком номер задачи, решение которой представлено на странице. Также укажите номер страницы и суммарное количество страниц в решении каждой задачи отдельно.

1 2 3 4 5 6 7

СТРАНИЦА
из

Если отмечено более одной задачи или не отмечено ни одной задачи, страница считается черновиком и не проверяется. Страницы по каждой из задач нумеруются отдельно. Порча QR-кода недопустима!



$$\frac{ED}{CD} = \frac{1}{2}$$

$$\frac{CD}{DE} = \frac{9}{25}$$

$$CB \cdot CE = CD^2 = DK \cdot DA$$

$$CB \cdot 25x = AD \cdot 2x$$

$$\frac{AC}{AE} = \frac{9}{25}$$

$$\frac{CD}{AE} = \frac{DK}{DE}$$

$$\frac{ED}{CD} = \frac{AD}{AC}$$

$$\frac{AD}{AC} = \frac{CD}{CK} = \frac{AE}{AD}$$

$$AE = \frac{9 \cdot AC}{25}$$

$$AE = \frac{25 \cdot AC}{9}$$

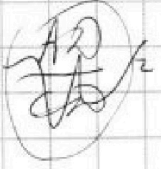
$$\frac{ED}{CD} = \frac{AC}{AD} = \frac{AC \cdot DK}{CD^2}$$

$$AD \cdot DK = CD^2$$

$$AD = \frac{CD^2}{DK}$$

$$\frac{CD}{AD} = \frac{CK}{ED} = \frac{9}{25}$$

$$CK = \frac{9 \cdot ED}{25}$$



$$\frac{CD}{AD} = \frac{AD}{CD}$$

$$CD^2 = AD \cdot AD$$

$$\frac{ED}{CD} = \frac{CD \cdot ED \cdot 9}{25}$$

$$25ED = CD^2 \cdot 9$$

$$CD^2 = \frac{25}{9} \quad CD = \frac{5}{3}$$



На одной странице можно оформлять **только одну задачу**. Отметьте **крестиком** номер задачи, решение которой представлено на странице. Также укажите номер страницы и суммарное количество страниц в решении каждой задачи отдельно.

1	2	3	4	5	6	7
<input type="checkbox"/>	<input type="checkbox"/>	<input type="checkbox"/>	<input type="checkbox"/>	<input type="checkbox"/>	<input type="checkbox"/>	<input type="checkbox"/>

СТРАНИЦА
__ ИЗ __

Если отмечено более одной задачи или не отмечено ни одной задачи, страница считается черновиком и не проверяется. **Страницы по каждой из задач нумеруются отдельно.** Порча QR-кода недопустима!

